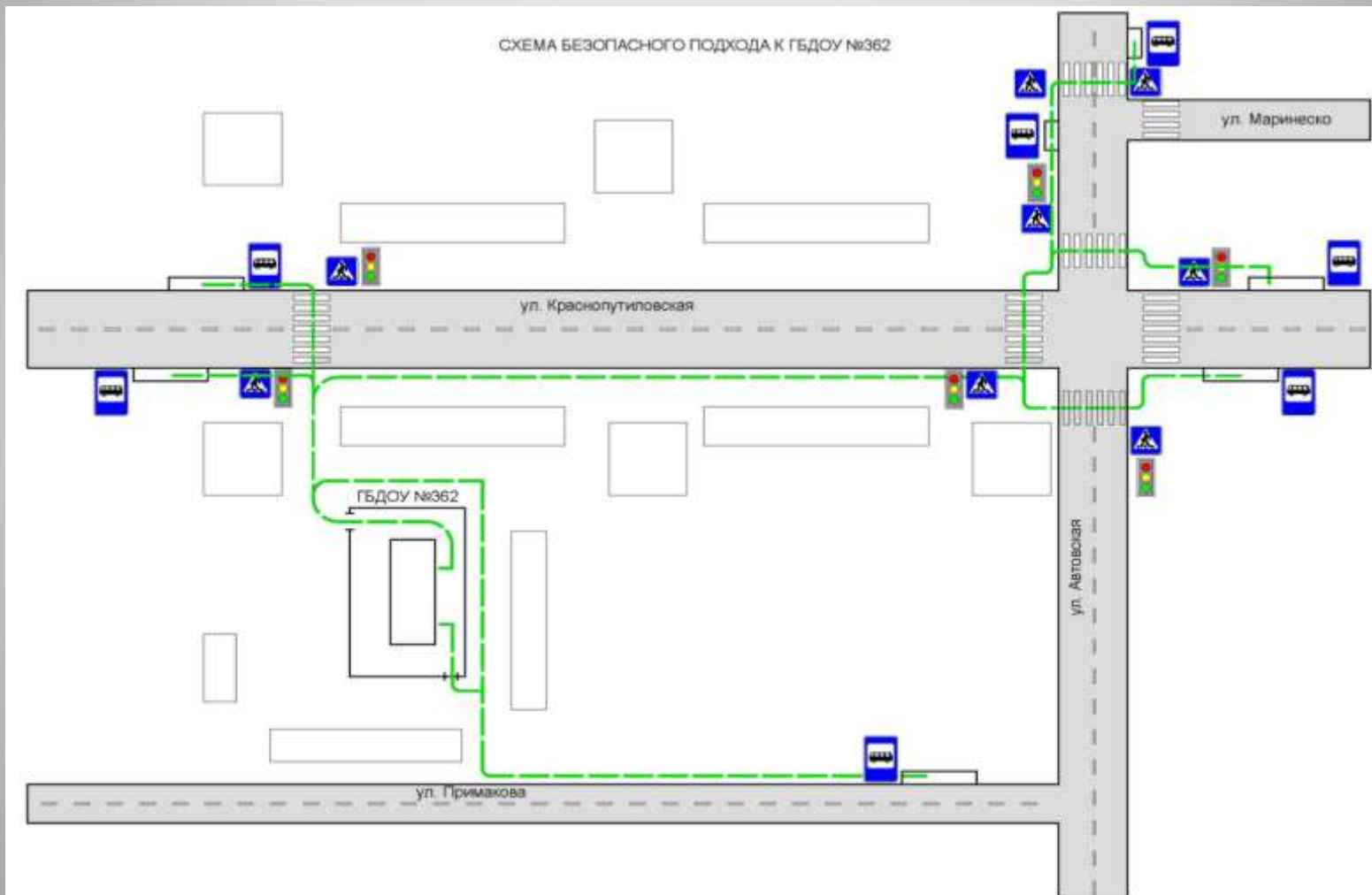


**Государственное бюджетное дошкольное образовательное
учреждение детский сад № 362 Кировского района
Санкт-Петербурга**



г. Санкт-Петербург
ул. Примакова дом 18
Литер А
[http://www.kirov.spb.ru/
dou/362/](http://www.kirov.spb.ru/dou/362/)
Тел.: +7 (812) 784 20 00

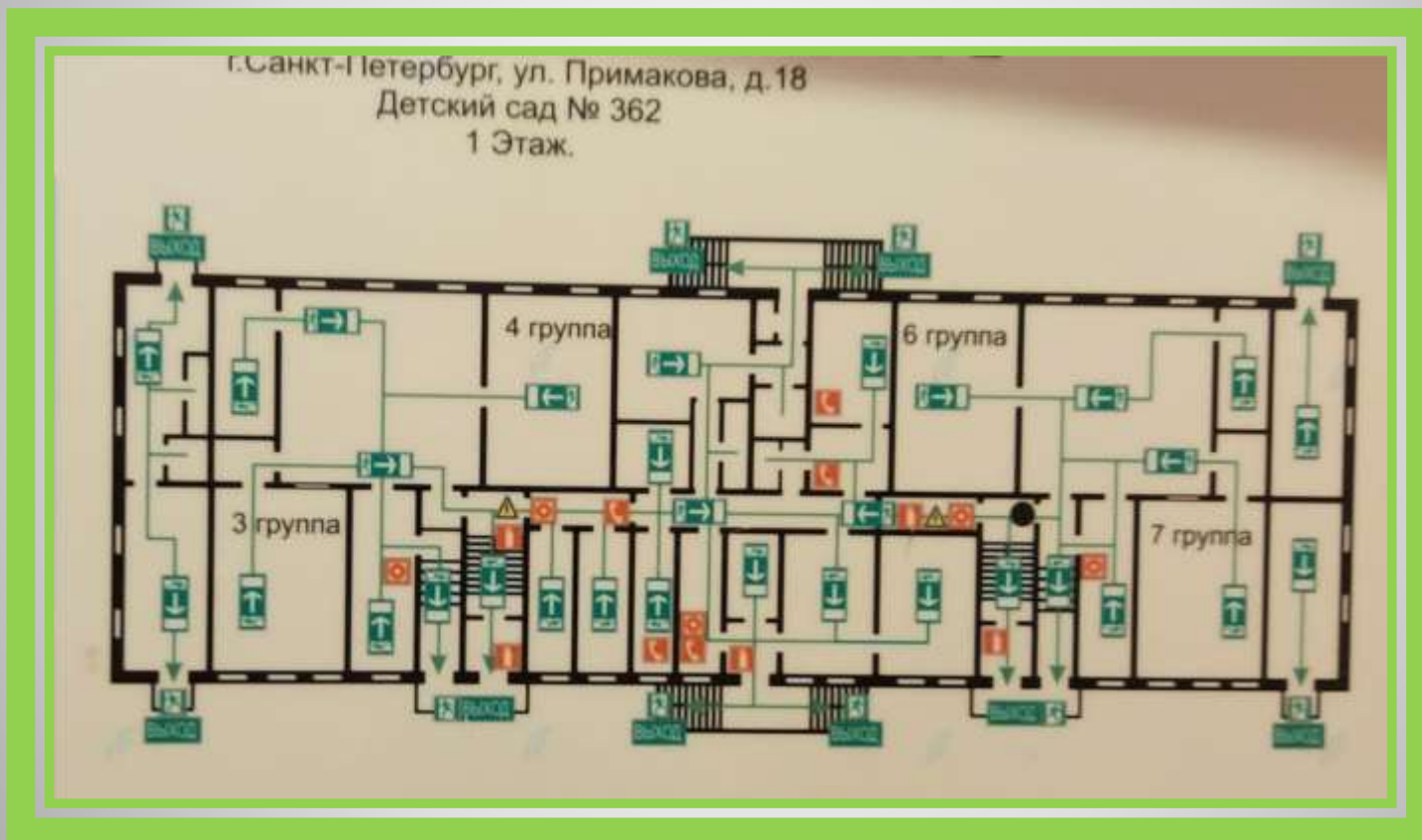
Путь движения от остановки общественного транспорта



Подход к зданию со стороны улицы Примакова



План ГБДОУ детский сад № 362 1 этаж



План ГБДОУ детский сад № 362

2 этаж



Входная группа

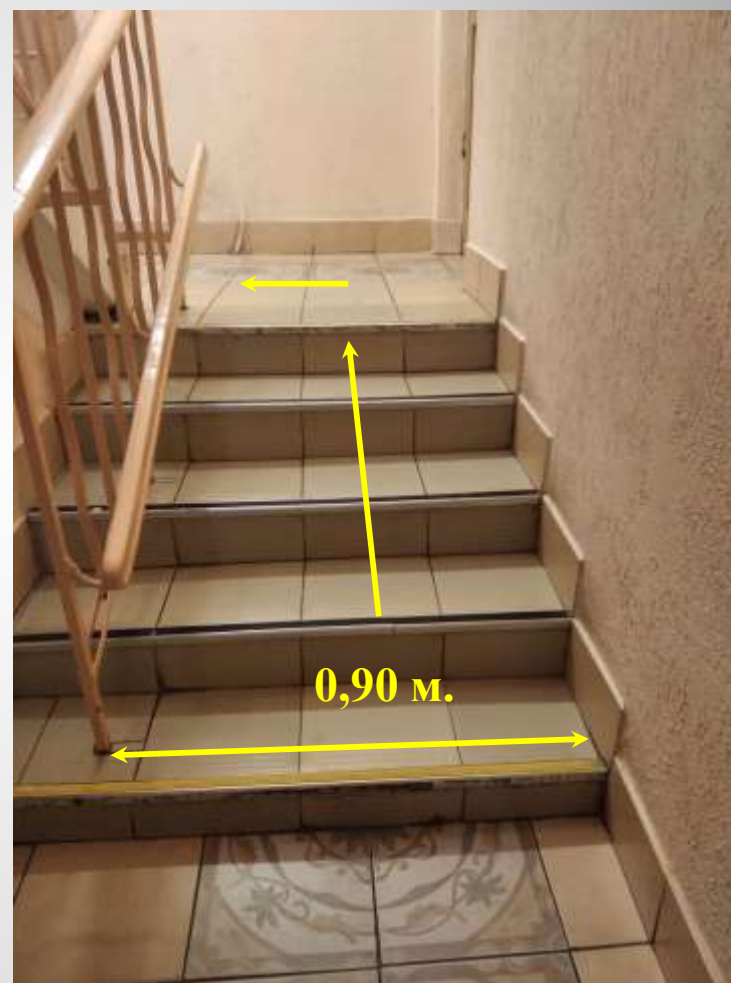
Кнопка для вызова
персонала



Тактильная
табличка с дублированием
шрифтом Брайля

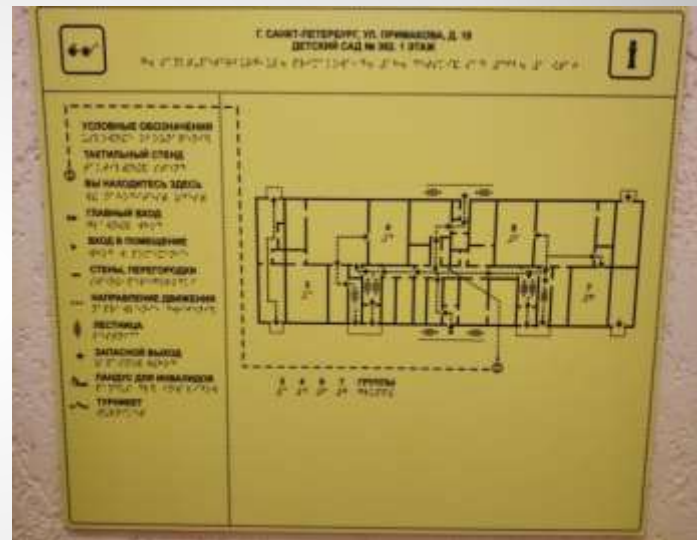


Входная группа



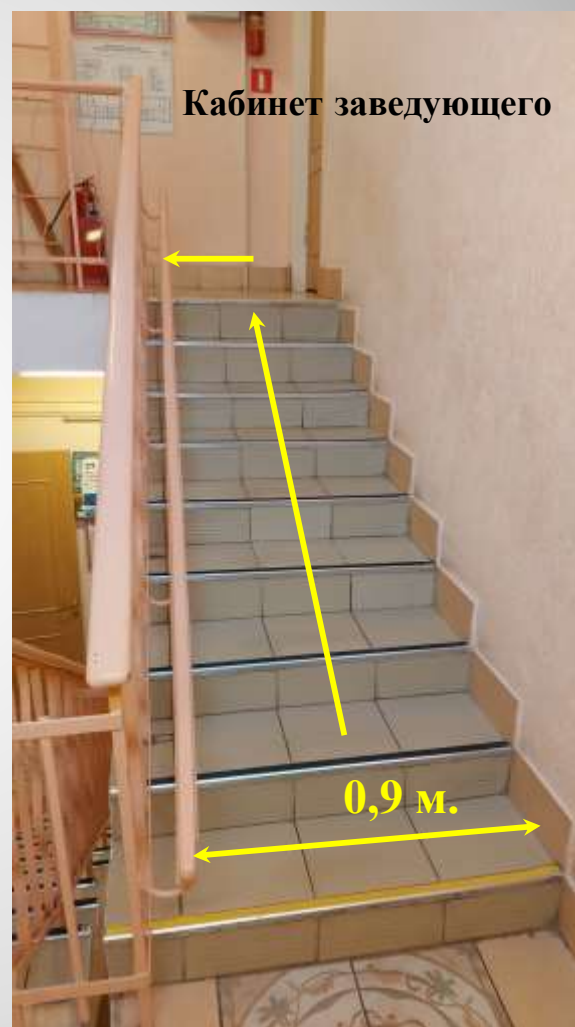
Ширина входной двери – 0,95 м.

Пути движения внутри здания



Мнемосхема 1-го этажа с дублированием шрифтом Брайля

Пути движения внутри здания. Проход на 2 этаж



Внутренняя лестница. Ширина ступеней – 0,29 м., высота – 0,17 м.





Санузел используется только для сотрудников.

План мероприятий

№ п/п	Мероприятие	Срок	Ответственный
Входной узел			
1	Нанести перед входной дверью на покрытии пешеходных путей не менее, чем за 0,8 м. предупреждающую тактильную полосу шириной 0,5-0,6 м.	2021-2023 гг.	Заведующий хозяйством
Пути движения внутри здания			
2	Обеспечить контрастное сочетание цветов применяемого оборудования (дверь-стена-ручка) – кабинет заведующего, туалет	2021-2023 гг.	Заведующий хозяйством
Санитарно-гигиенические помещения			
3	Обеспечить туалетную комнату поручнями, крючками для одежды, пиктограммой, кнопкой вызова (системой тревожной сигнализации, обеспечивающей связь с помещением постоянного дежурного персонала (поста охраны или администрации объекта)	2023-2024 гг.	Заведующий хозяйством

План мероприятий

№ п/п	Мероприятие	Срок	Ответственный
Аудиовизуальные информационные системы			
4	Приобретение прибора усиления звука для слабослышащих посетителей	2021-2023 гг.	Заведующий хозяйством
5	Установка символов доступности	2022-2024 гг.	Заведующий хозяйством
Организационные мероприятия			
6	При кадровых изменениях обеспечить назначение ответственных за соблюдение требований законодательства в сфере обеспечения доступности для инвалидов, на постоянной основе проводить инструктирование ответственных за оказание помощи инвалидам.	На постоянной основе (по мере необходимости)	Заведующий, заведующий хозяйством
7	При кадровых изменениях обеспечить назначение ответственных за сопровождение инвалидов в здании образовательного учреждения.	На постоянной основе (по мере необходимости)	Заведующий, заведующий хозяйством
8	Обеспечить актуализацию информации об условиях доступности для инвалидов услуг, предоставляемых в образовательном учреждении, на официальном сайте образовательного учреждения в информационно-телекоммуникационной сети «Интернет».	На постоянной основе (по мере необходимости)	Заведующий, заведующий хозяйством

Перечень мероприятий по созданию доступной среды выполнение, которых является невозможным

№ п/п	Наименование мероприятия	Обоснование включения в перечень
1	2	3
1	Входной узел	
1.1	Расширение (адаптация) дверного проема в ширину не менее 1,2 м.	С учетом конструктивной особенности входного тамбура, расширение проемов для размещения дверей с нормативной шириной выполнять нецелесообразно.
1.2.	В проемах входных дверей обеспечить высоту порога не более 0,014 м.	С учетом конструктивной особенности входного тамбура и несоответствию ширины дверного проема нормативным требованиям, установку пандуса для порога выполнять нецелесообразно.
1.3	Заменить дверное полотно на дверь со смотровыми панелями	С учетом конструктивной особенностью входного тамбура и несоответствию ширины дверного проема нормативным требованиям, расширение проемов для размещения дверей с нормативной шириной и с смотровыми панелями выполнять нецелесообразно.
1.4	Расширить тамбур в соответствии с нормативными требованиями	Обустроить входной тамбур невозможно из-за конструктивных особенностей здания, ширина тамбура составляет 2,2 м.

Перечень мероприятий по созданию доступной среды выполнение, которых является невозможным

№ п/п	Наименование мероприятия	Обоснование включения в перечень
2	Пути движения внутри здания	
2.1	Предусмотреть при перепаде высот пола в здании устройство подъемного устройства.	Установка стационарной подъемной платформы на лестнице, предназначенной для эвакуации людей, невозможна.
2.2	Обустроить внутреннюю лестницу, доступную для МГН, с шириной лестничного марша не менее 1,35 м. Ширина ступеней должна составлять 0,28-0,35 м., высота ступеней - 0,13-0,17 м.	Ширина марша составляет 0,90 м., увеличение невозможно.
2.3	Обустроить внутреннюю лестницу ограждениями с поручнями с обеих сторон, при этом завершающие горизонтальные части поручня должны быть длиннее марша лестницы на 0,3 м.	По проекту здания ширина внутренней лестницы составляет 0,90 м, размещение поручней со стороны стены на лестнице невозможно в связи с тем, что размещение поручней повлечет сужение проходов, предназначенной для эвакуации людей.
2.4	Расширение коридора с соблюдением требования: ширина коридора должна быть не менее 1,5 м.	Расширение коридора невозможно в связи с конструктивными особенностями помещений здания

Перечень мероприятий по созданию доступной среды выполнение, которых является невозможным

№ п/п	Наименование мероприятия	Обоснование включения в перечень
3	Санитарно-гигиенические помещения	
3.1	<p>Оборудовать в уборной не менее одной кабины шириной не менее 2,2 м. и глубиной - не менее 2,25 м., с шириной двери не менее 0,9 м. В кабине рядом с унитазом предусмотреть пространство не менее 0,75 м. для размещения кресла-коляски. В кабине обеспечить свободное пространство диаметром 1,4 м. для разворота кресла-коляски.</p>	<p>Максимально возможная ширина кабины (при условии установки унитаза с инсталляцией и демонтажа перегородки) составит до 2,1 м., глубина - до 1,3 м., пространство перед унитазом - до 0,3 м. Свободное пространство для разворота кресла-коляски диаметром 1,4 м. обеспечить невозможно.</p>
3.2	<p>Применять унитазы, имеющие опору для спины. Применять унитазы с автоматическим сливом воды или с ручным кнопочным управлением, которое следует располагать на боковой стене кабины, со стороны которой осуществляется пересадка с кресла-коляски на унитаз.</p>	<p>Стандартная кабина в туалете не позволяет расположить ручное кнопочное управление сливом воды на боковой стене (или применить автоматический слив воды). Установка опоры для спины возможна только при использовании унитаза с инсталляцией.</p>